

## Statistiques : l'hydroélectricité en Wallonie

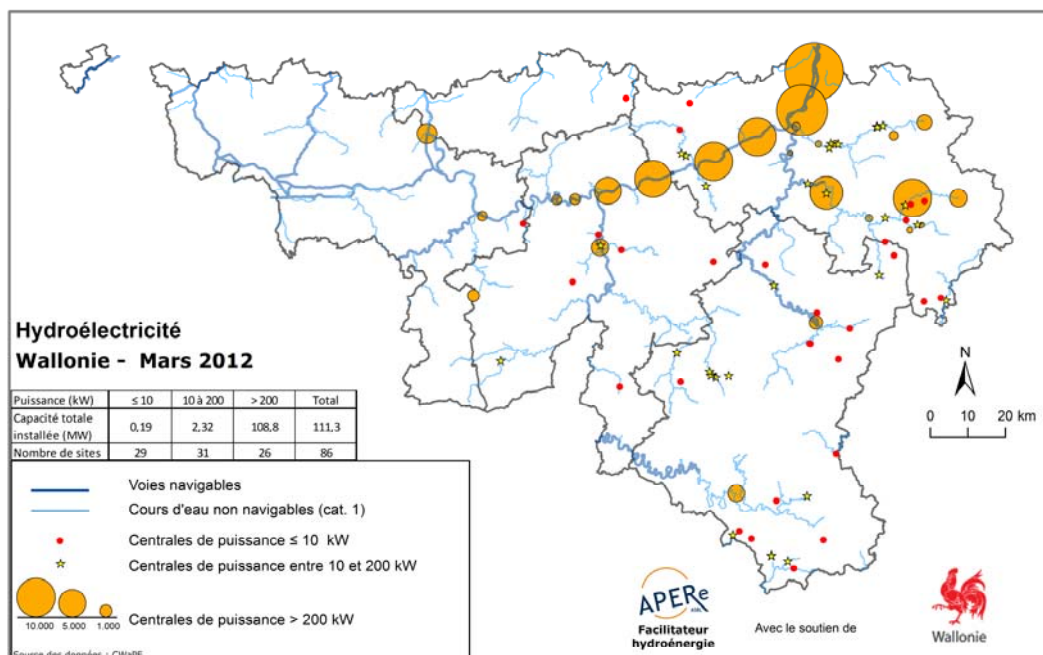
Renouvellemente, revue belge de référence sur l'énergie durable, publie ses statistiques mensuelles. Ce mois-ci, l'analyse porte sur l'hydroélectricité. En mars 2012, la Wallonie compte plus de 111 MW installés au fil de l'eau. En 2011, l'hydro wallonne a permis de fournir 312 GWh, ce qui correspond à la consommation de presque 90.000 logements. L'année 2011 a affiché une pluviométrie normale, mais les disparités entre saisons inondées et sèches ont eu des conséquences négatives sur la production d'électricité.

Début 2012, 86 centrales hydroélectriques produisent de l'électricité à partir de la force de nos cours d'eau. Les 57 centrales de puissance supérieure à 10 kW totalisent une puissance de 111,153 MW. En y ajoutant les 29 unités de moins de 10 kW, la puissance installée atteint 111,348 MW.

1,1 MW ont été installés l'année passée dont 660 kW sur la basse Sambre à Marcinelle. Le remplacement de l'installation de la Société wallonne des eaux sur la centrale Complexe de l'Ourthe à Nadrin par deux turbines Francis d'une plus grosse puissance (pour un total de 1 208 kW) amène les 450 kW restants. De nouveaux sites pourraient encore voir le jour dans les années qui viennent vu que nos cours d'eau représentent un potentiel de production d'électricité renouvelable supplémentaire (chiffré par l'étude REPAP à 30 MW d'ici 2020).

Les centrales hydroélectriques au fil de l'eau sont principalement installées dans les sous-bassins de la Meuse, de l'Amblève et de la Semois-Chiers. Les six centrales de la Meuse en aval de Namur atteignent une puissance totale de 74,3 MW, soit les 2/3 de la puissance installée du parc wallon.

Les petites installations se concentrent dans les sous-bassins du sud du sillon Sambre et Meuse, essentiellement dans les provinces de Liège et de Luxembourg. La puissance installée et le régime des pluies sont les éléments déterminants de la variation de production annuelle du parc hydroélectrique wallon. En 2011, celui-ci a produit 312 GWh.



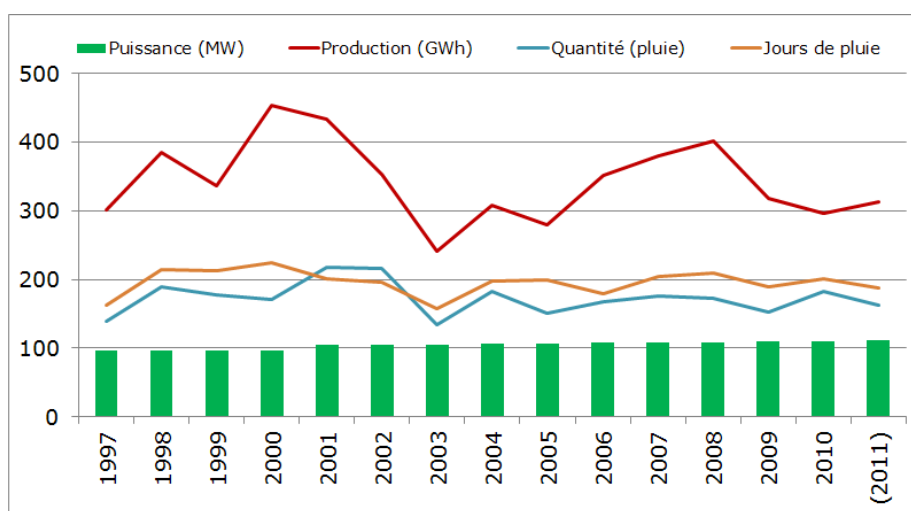
Le Facilitateur hydroénergie de Wallonie a établi la carte à partir des données de la CWaPE relatives aux sites de production hydroélectrique qui disposent (ou qui sont en attente) du certificat de garantie d'origine.



## 2011 : pluviométrie disparate et productions à la baisse

L'année 2011 a été assez remarquable d'un point de vue météorologique sur plusieurs plans, et notamment au niveau de sa pluviométrie. On se souvient du printemps sec. Les données de l'IRM révèlent que les déficits des mois de mars et de mai ont été respectivement exceptionnels et très anormaux (phénomènes égalés ou dépassés respectivement tous les 30 et 10 ans). L'automne aussi a été avare en pluie, avec des mois de septembre et novembre respectivement très anormal et exceptionnel. L'été restera quant à lui dans les annales sur le plan des pluies qui ont entraîné des inondations à répétition alors que décembre a enregistré un nombre record de jours d'orages.

Mais dans l'ensemble, 2011 a vu des niveaux d'eau très bas, aussi bien dans les rivières que les nappes phréatiques. Le changement climatique en marche aura sans conteste des conséquences sur le cycle de l'eau. Les données météo de l'année écoulée sont inquiétantes aussi pour l'activité hydroélectrique vu que celle-ci profite directement de la ressource qui tombe du ciel.



Evolution de la production hydroélectrique selon la puissance installée et le régime des pluies.

**Contact presse : APERe – Johanna D’Hernoncourt : 02 218 78 99 – 0472 55 26 46**

### A propos de Renouvelle

Renouvelle propose un suivi de l'actualité pour les "consomm'acteurs" d'énergie durable, c'est-à-dire tout citoyen ou organisme professionnel qui souhaite agir en faveur d'une consommation intelligente de l'énergie.

Chaque mois, des experts du secteur de l'énergie sélectionnent des informations pertinentes structurées en 4 rubriques :

- Actualité : les développements concrets en Wallonie, à Bruxelles, en Flandre et dans le monde.
- Débats & Opinions : des contributions extérieures enrichissent le débat.
- Technologies & applications : les résultats de la recherche internationale et des fiches techniques.
- Outils : statistiques, agenda et ouvrages de référence.

Renouvelle est édité par l'APERe asbl - Association pour la Promotion des Energies Renouvelables.

[www.renouvelle.org](http://www.renouvelle.org)



## A propos de l'APERe

Association belge de référence en matière d'énergies renouvelables, l'APERe travaille depuis 1991 pour le développement des énergies renouvelables dans un contexte d'utilisation rationnelle de l'énergie et d'évolution soutenable des activités humaines. Ses réalisations lui valent des références auprès d'instances publiques régionales, nationales et européennes.

Reconnue en tant qu'organisme d'éducation permanente, l'APERe mène une action d'éducation et de conseil sur base de projets (campagnes, information, formation, facilitateur, études d'intérêt collectif) et d'activités de terrain (stands, conférences, animations).

Avec ses membres et partenaires, l'APERe est un réseau qui rassemble les compétences académiques et associatives en Wallonie et à Bruxelles.

[www.apere.org](http://www.apere.org)

